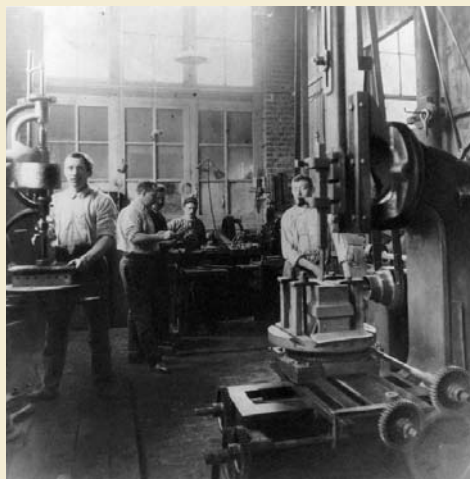
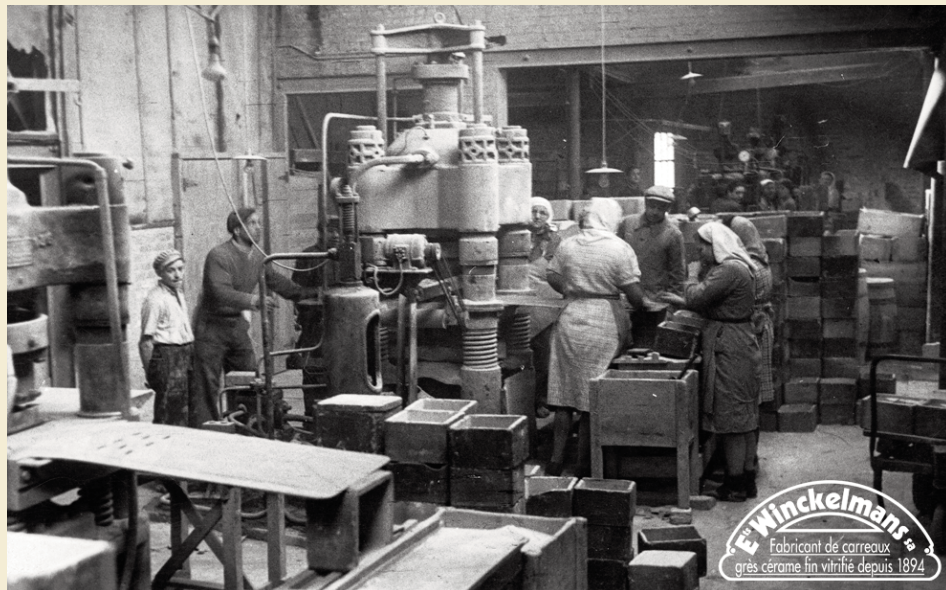


МЕТЛАХСКАЯ ПЛИТКА



Метлахской плиткой в России исторически принято называть мелкоформатные керамические плитки разнообразных форм, произведенные из фарфоровых масс различных цветов. За счет высокотемпературного обжига 1200 С достигается плотное спекание вещества.



Получающиеся плитки, обладают высокими эксплуатационными свойствами (морозостойкостью, твердостью, кислотостойкостью и т.п.), что допускает использование метлахской плитки, как в жилых, так и в общественных помещениях, а так же на улице. Наряду с этим, множество форм и цветов позволяет создавать из метлахской плитки разнообразные по сложности и стилям ковры и композиции для пола и стен.

Содержание:

Ковры и бордюры	3
Стандартные узорные плитки	15
Традиционные узорные плитки	19
Напольные ковры с узорными плитками	21
Основная палитра	27
Таблица форм и основных цветов	28
Формы и размеры	29
Тестовые испытания плиток	30
Фотографии	31





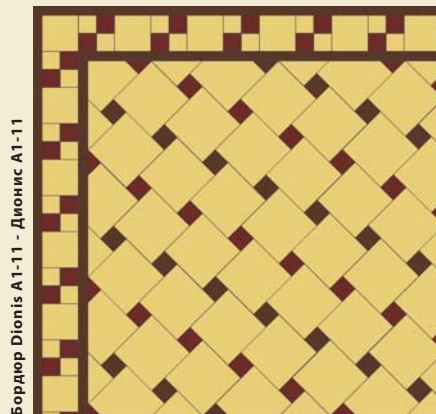
Количество плиток для ковров указано в 1 кв.м., для бордюров в 1 п.м.. Названия форм и цветов приведены в таблице на стр 26. Внимание, полиграфия не передает в точности оригинальные цвета метлахских плиток.



Бордюр Alexandria A1-10 - Александрия A1-10

Ковёр Frankfurt B1-7 - Франкфурт B1-7

Ковёр			
■	cx.15x15	CAF	18
■	cx.15x15	IVO	18
■	cx.7x7	NOI	25
Бордюр			
■	cx.10x10	IVO	3
■	cx.7x7	NOI	3
▲	tr.7x7x10	CAF	12
▲	tr.7x7x10	IVO	6
—	str.2,5x15	NOI	14
ширина бордюра 160 мм.			



Бордюр Dionis A1-11 - Дионис A1-11

Ковёр Dorchester B2-1 - Дорчестер B2-1

Ковёр			
■	cx.15x15	COG	38
■	cab.5x5	ROU	20
■	cab.5x5	BRU	20
Бордюр			
■	cx.10x10	COG	5
■	cab.5x5	COG	10
■	cab.5x5	ROU	10
—	str.2,5x15	BRU	14
ширина бордюра 150 мм.			



Бордюр Babylon A1-10 - Вавилон A1-10

Ковёр Frankfurt B3-1 - Франкфурт B3-1

Ковёр			
■	cx.15x15	BAU	18
■	cx.15x15	ANT	18
■	cx.7x7	GRP	25
Бордюр			
▲	tr.10x10x14	ANT	7
▲	tr.10x10x14	BAU	7
▲	tr.7x7x10	ANT	14
▲	tr.7x7x10	BAU	14
—	str.2,5x15	GRP	14
ширина бордюра 290 мм.			

Бордю́р Brighton В1-13 - Брайтон В1-13



Ковёр Edinburgh В2-7 - Эдинбург В2-7

Ковёр

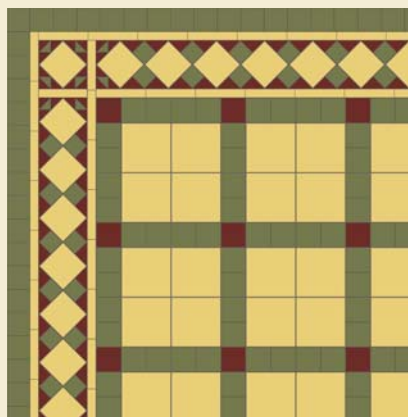
■ cx.15x15 JAU	9
■ cx.15x15 ROU	9
■ cx.7x7 NOI	80
■ cx.7x7 JAU	10

Бордю́р

■ cab.5x5 ROU	20
▲ tr.5x5x7 ROU	27
▲ tr.5x5x7 JAU	27
■ str.2,5x15 NOI	14

ширина бордюра
170 мм.

Бордю́р London В1-10 - Лондон В1-10



Ковёр Naples В1-6 - Неаполь В1-6

Ковёр

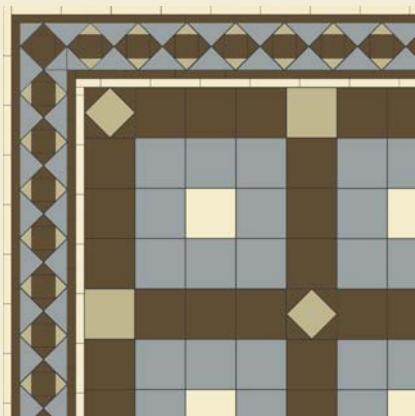
■ cx.15x15 COG	29
■ cx.7x7 VEA	57
■ cx.7x7 ROU	8

Бордю́р

■ cx.10x10 COG	8
■ cx.7x7 VEA	14
■ cab.5x5 VEA	14
▲ tr.5x5x7 ROU	28
■ str.2,5x15 COG	14

ширина бордюра
260 мм.

Бордю́р Browning А1-3 - Браунинг А1-3



Ковёр Palermo В2-1 - Палермо В2-1

Ковёр

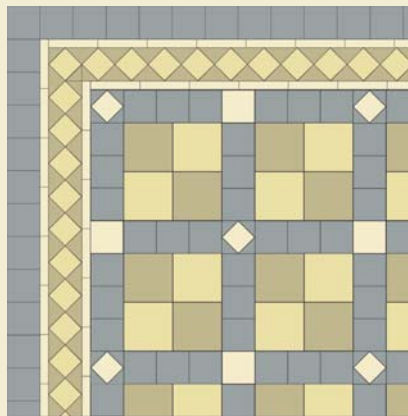
■ cx.15x15 ANT	17
■ cx.15x15 BEU	23
■ cx.15x15 BAU	3
■ cx.15x15 GRP	2
■ cx.10x10 GRP	2
▲ tr.7x7x10 ANT	6

Бордю́р

■ cx..7x7 ANT	7
▲ tr.10x10x14 BEU	14
▲ tr.5x5x7 GRP	14
▲ tr.5x5x7 ANT	14
■ str.2,5x15 BAU	14
■ str.2,5x15 ANT	14

ширина бордюра
240 мм.

Бордю́р Birmingham В1-5 - Бирмингем В1-5



Ковёр Argsti А1-1 - Аргсти А1-1

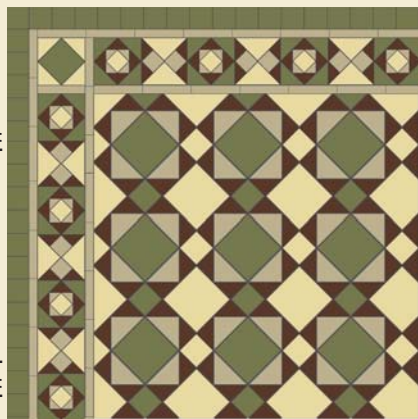
Ковёр

■ cx.15x15 GRP	13
■ cx.15x15 IVO	13
■ cx.10x10 BEU	38
■ cx.10x10 BAU	4
■ cx.7x7 BAU	4
▲ tr.5x5x7 BEU	13

Бордю́р

■ cx.10x10 BEU	10
■ cx.7x7 IVO	10
▲ tr.7x7x10 GRP	20
■ str.2,5x15 BAU	14

ширина бордюра
250 мм.



Ковёр Lambeth A1-3 - Ламбет A1-3

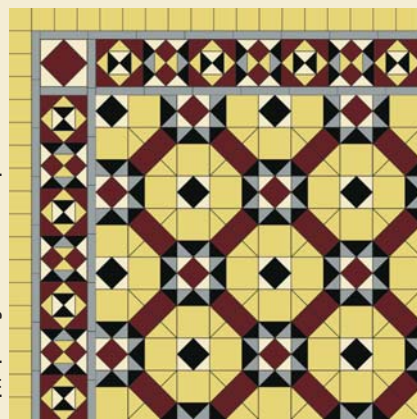
Ковер

■ cx.15x15 VEA	10
■ cx.15x15 IVO	10
■ cx.7x7 VEA	10
■ cx.7x7 IVO	10
▲ tr.10x10x14 GRP	40
▲ tr.7x7x10 BRU	80

Бордюр

■ cx.7x7 VEA	14
■ cab.5x5 IVO	4
■ cab.5x5 GRP	8
▲ tr.10x10x14 IVO	6
▲ tr.7x7x10 VEA	16
▲ tr.5x5x7 BRU	28
▲ tr.3,5x3,5x5 GRP	16
■ str.2,5x15 GRP	14

ширина бордюра
270 мм.



Ковёр Prague B1-1 - Прага B1-1

Ковер

■ cx.10x10 COG	32
■ cx.7x7 ROU	40
■ cx.7x7 NOI	8
▲ tr.7x7x10 COG	64
▲ tr.7x7x10 NOI	32
▲ tr.5x5x7 BEU	64
▲ tr.5x5x7 BAU	64
▲ tr.5x5x7 NOI	32

Бордюр

■ cx.7x7 COG	14
■ cab.5x5 ROU	6
▲ tr.7x7x10 ROU	16
▲ tr.5x5x7 NOI	16
▲ tr.5x5x7 COG	22
▲ tr.5x5x7 BAU	24
▲ tr.5x5x7 BEU	6
■ str.2,5x15 BEU	14

ширина бордюра
270 мм.



Ковёр Vancouver B1-4 - Ванкувер B1-4

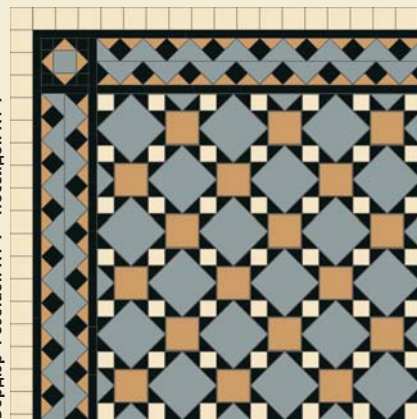
Ковер

■ cx.10x10 BEU	56
■ cx.10x10 NOI	20
▲ tr.7x7x10 ROU	50
▲ tr.7x7x10 NOI	50

Бордюр

■ cx.7x7 NOI	10
▲ tr.7x7x10 BEU	40
▲ tr.7x7x10 ROU	20
■ str.2,5x15 ROU	14

ширина бордюра
260 мм.



Ковёр Balmoral A1-4 - Балморал A1-4

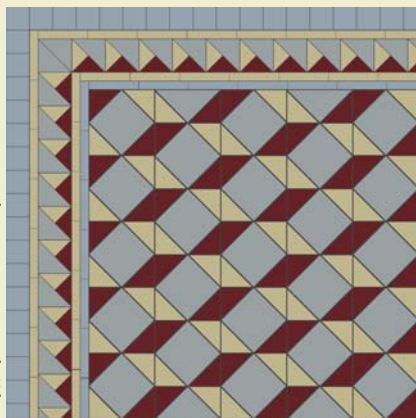
Ковер

■ cx.15x15 BEU	20
■ cx.10x10 RSV	20
■ cab.5x5 BAU	40
▲ tr.5x5x7 NOI	160

Бордюр

■ cx.7x7 BAU	14
■ cab.5x5 NOI	15
▲ tr.10x10x14 BEU	14
▲ tr.5x5x7 RSV	28
■ str.2,5x15 NOI	14

ширина бордюра
270 мм.



Ковёр Art Deco A1-5 - Арт Деко A1-5

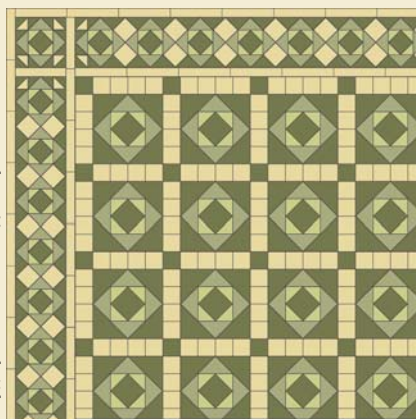
Ковёр

■ cx.15x15	BEU	26
▲ tr.10x10x14	ROU	45
▲ tr.10x10x14	GRP	45

Бордю́р

■ cx.7x7	BEF	14
▲ tr.10x10x14	BEU	10
▲ tr.7x7x10	ROU	10
▲ tr.7x7x10	GRP	10
■ str.2,5x15	BEF	7
■ str.2,5x15	GRP	14

ширина бордюра
250 мм.



Ковёр Annandale B1-7 - Аннандейл B1-7

Ковёр

■ cx.7x7	VEA	16
■ cab.5x5	IVO	256
■ cab.5x5	VEA	16
▲ tr.10x10x14	EA	64
▲ tr.7x7x10	VEP	64
▲ tr.5x5x7	PIS	64

Бордю́р

■ cab.5x5	IVO	14
■ cab.5x5	VEA	7
▲ tr.5x5x7	VEA	28
▲ tr.5x5x7	VEP	28
▲ tr.3,5x3,5x5	COG	28
■ str.2,5x15	IVO	14

ширина бордюра
200 мм.



Ковёр Cordoba A1-1 - Кордоба A1-1

Ковёр

■ cx.15x15	JAU	21
▲ tr.10x10x14	NOI	74
▲ tr.7x7x10	JAU	36
▲ tr.7x7x10	COG	36

Бордю́р

■ cab.5x5	NOI	14
▲ tr.7x7x10	JAU	14
▲ tr.7x7x10	COG	14
▲ tr.5x5x7	JAU	28
■ str.2,5x15	NOI	14

ширина бордюра
260 мм.



Ковёр Newton B1-1 - Ньютон B1-1

Ковёр

■ cx.7x7	RSV	73
■ cx.7x7	ROU	12
■ cab.5x5	PAR	12
▲ tr.7x7x10	ROU	49
▲ tr.7x7x10	RSV	49
▲ tr.5x5x7	PAR	97
▲ tr.5x5x7	ROU	49
▲ tr.5x5x7	NOI	49
▲ tr.3,5x3,5x5	NOI	49

Бордю́р

■ cab.5x5	PAR	7
▲ tr.7x7x10	RSV	28
▲ tr.5x5x7	ROU	28
▲ tr.5x5x7	NOI	7
▲ tr.5x5x7	PAR	7
■ str.2,5x15	ROU	14

ширина бордюра
190 мм.

Бордюр La rochele A1-4 - Ля Рошель A1-4



Ковёр Syracuse A2-1 - Сиракузы A2-1

Ковер

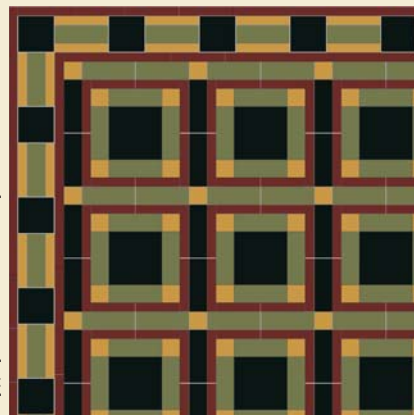
■ cab.5x5 NOI	32
■ rct.5x15 CAF	62
■ rct.5x15 BRU	62

Бордюр

■ cab.5x5 NOI	5
■ rct.5x15 CAF	5
■ str.2,5x15 BRU	14

ширина бордюра
100 мм.

Бордюр Greenwich A1-4 - Гринвич A1-4



Ковёр Salonica A2-1 - Салоника A2-1

Ковер

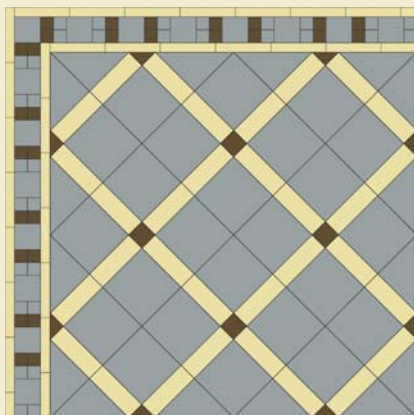
■ cx.15x15 NOI	10
■ cab.5x5 JAU	42
■ rct.5x15 VEA	48
■ rct.5x15 NOI	18
■ str.2,5x15 ROU	66

Бордюр

■ cx.10x10 NOI	4
■ rct.5x15 VEA	4
■ str.2,5x15 ROU	14
■ str.2,5x15 JAU	8

ширина бордюра
160 мм.

Бордюр Dionis B1-5 - Дионис B1-5



Ковёр Lausanne A1-2 - Лозанна A1-2

Ковер

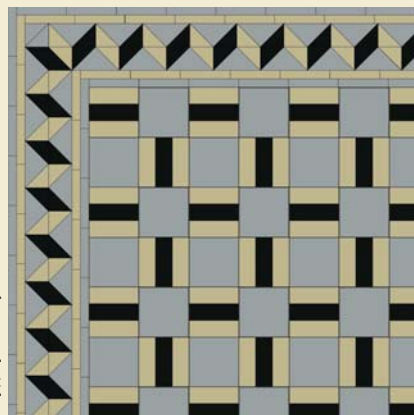
■ cx.15x15 BEU	34
■ cab.5x5 ANT	9
■ rct.5x15 IVO	34

Бордюр

■ cx.7x7 BEU	8
■ cab.3,5x3,5 BEU	14
■ cab.3,5x3,5 ANT	14
■ str.2,5x15 IVO	14

ширина бордюра
120 мм.

Бордюр Shelley A1-5 - Шелли A1-5



Ковёр Leipzig A1-1 - Лейпциг A1-1

Ковер

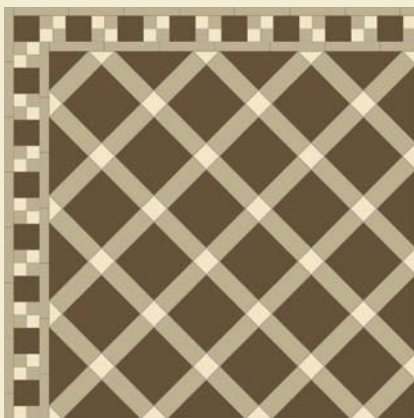
■ cx.15x15 BEU	24
■ rct.5x15 NOI	23
■ rct.5x15 GRP	45

Бордюр

▲ tr.10x10x14 BEU	14
▲ tr.7x7x10 GRP	14
▲ tr.7x7x10 NOI	14
■ str.2,5x15 BEU	14
■ str.2,5x15 GRP	14

ширина бордюра
310 мм.

Бордю́р Dionis В2-3 - Дионис В2-3



Ковёр Norwich A1-7 - Норвич A1-7

Ковер

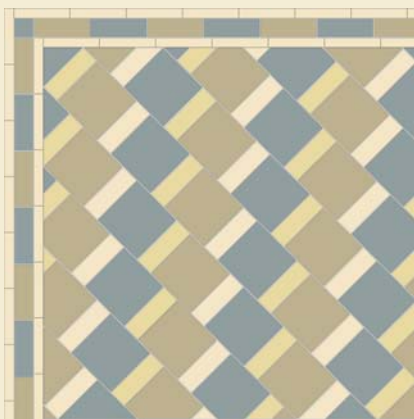
■ cx.15x15 ANT	26
■ cab.5x5 BAU	26
▬ rct.5x15 GRP	50

Бордю́р

■ cx.7x7 ANT	8
■ cab.3,5x3,5 GRP	14
■ cab.3,5x3,5 BAU	14
▬ str.2,5x15 GRP	14

ширина бордюра
120 мм.

Бордю́р Dresden A2-1 - Дресден A2-1



Ковёр Poitiers A2-2 - Пуатье A1-6

Ковер

■ cx.15x15 GRP	17
■ cx.15x15 BEU	17
▬ rct.5x15 BAU	17
▬ rct.5x15 IVO	17

Бордю́р

▬ rct.5x15 GRP	4
▬ rct.5x15 BEU	4
▬ str.2,5x15 BAU	14

ширина бордюра
100 мм.

Бордю́р London B2-4 - Лондон B2-4



Ковёр Norwich A2-7 - Норвич A2-7

Ковер

■ cx.15x15 CAF	14
■ cx.15x15 NOI	6
■ cx.15x15 RSV	6
■ cab.5x5 CAF	26
▬ rct.5x15 NOI	25
▬ rct.5x15 RSV	25

Бордю́р

■ cx.10x10 CAF	8
■ cx.7x7 RSV	14
■ cab.5x5 NOI	7
■ cab.5x5 RSV	7
▴ tr.5x5x7 RSV	7
▴ tr.5x5x7 NOI	7
▴ tr.5x5x7 CAF	14
▬ str.2,5x15 NOI	14

ширина бордюра
270 мм.

Бордю́р Gera B1-10 - Гера B1-10



Ковёр Lisbon A2-7 - Лиссабон A2-7

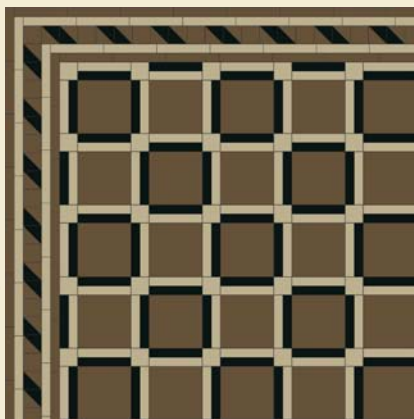
Ковер

■ cx.15x15 ANT	16
■ cx.10x10 BAU	16
▬ rct.5x15 NOI	32
▬ rct.5x15 PAR	32

Бордю́р

■ cab.5x5 ROU	28
■ cab.5x5 VEA	7
■ cab.5x5 NOI	7
▴ tr.5x5x7 VEA	28
▬ str.2,5x15 NOI	14

ширина бордюра
190 мм.



Ковёр Lisbon А1-6 - Лиссабон А1-6

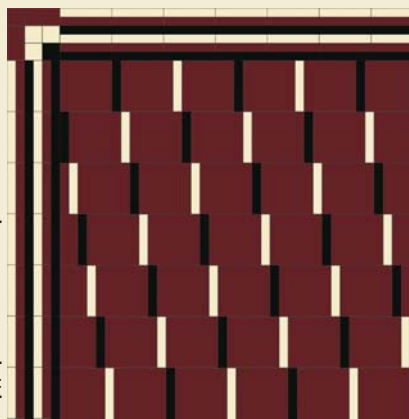
Ковёр

■ cx.15x15	ANT	25
■ cab.5x5	GRP	25
— str.2,5x15	NOI	50
— str.2,5x15	GRP	50

Бордюры

■ cx.5x5	ANT	7
▲ tr.5x5x7	NOI	12
▲ tr.5x5x7	ANT	12
— str.2,5x15	GRP	14
— str.2,5x15	ANT	14

ширина бордюра
150 мм.



Ковёр Bern А1-2 - Берн А1-2

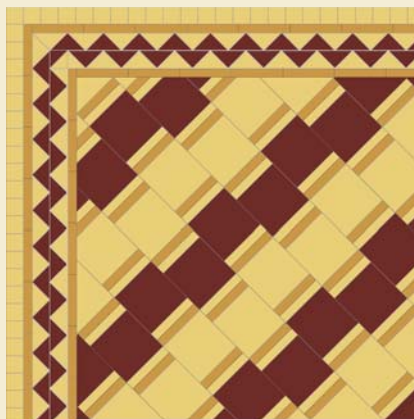
Ковёр

■ cx.15x15	ROU	40
— str.2,5x15	BAU	19
— str.2,5x15	NOI	19

Бордюры

— str.2,5x15	ROU	14
— str.2,5x15	NOI	14
— str.2,5x15	BAU	14

ширина бордюра
150 мм.



Ковёр Florence А1-7 - Флоренция А1-7

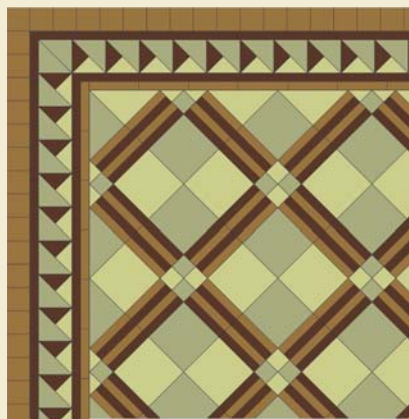
Ковёр

■ cx.15x15	ROU	17
■ cx.15x15	COG	17
— str.2,5x15	COG	34
— str.2,5x15	JAU	34

Бордюры

■ cab.5x5	COG	20
▲ tr.7x7x10	ROU	20
▲ tr.7x7x10	COG	20
— str.2,5x15	JAU	14

ширина бордюра
210 мм.



Ковёр Valencia А2-1 - Валенсия А2-1

Ковёр

■ cx.15x15	VEP	13
■ cx.15x15	PIS	13
■ cab.5x5	VEP	13
■ cab.5x5	PIS	13
— str.2,5x15	CAF	50
— str.2,5x15	BRU	50

Бордюры

■ cx.7x7	CAF	14
▲ tr.10x10x14	VEP	10
▲ tr.7x7x10	PIS	10
▲ tr.7x7x10	BRU	10
— str.2,5x15	BRU	14
— str.2,5x15	CAF	7

ширина бордюра
250 мм.

Бордюр Вугон В1-8 - Байрон В1-8



Ковёр Oxford V3-1 - Оксфорд V3-1

Ковер

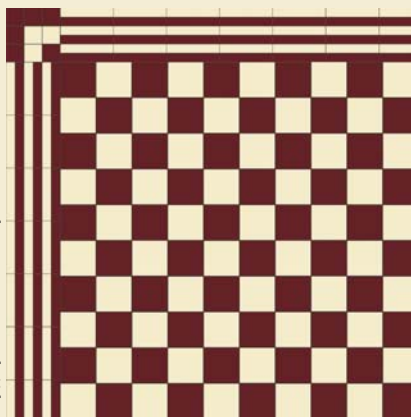
■ cx.15x15 NOI	12
■ cx.15x15 ROU	12
■ cx.15x15 JAU	12
■ cx.15x15 COG	12

Бордюр

■ cx.7x7 NOI	14
▲ tr.7x7x10 ROU	10
▲ tr.7x7x10 COG	10
■ str.2,5x15 JAU	14

ширина бордюра
200 мм.

Бордюр Persei A2-4 - Персей A2-4



Ковёр Oxford C2-1 - Оксфорд C2-1

Ковер

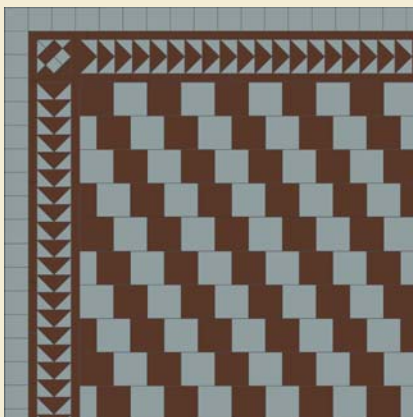
■ cx.10x10 ROU	50
■ cx.10x10 BAU	50

Бордюр

■ str.2,5x15 BAU	21
■ str.2,5x15 ROU	21

ширина бордюра
150 мм.

Бордюр Babylon V1-8 - Вавилон V1-8



Ковёр Roadway C1-1 - Рoadвей C1-1

Ковер

■ cx.10x10 BRU	50
■ cx.10x10 BEU	50

Бордюр

■ cx.7x7 BEU	14
▲ tr.7x7x10 BRU	20
▲ tr.5x5x7 BEU	40
■ str.2,5x15 BRU	14

ширина бордюра
220 мм.

Бордюр Birmingham C1-10 - Бирмингем C1-10



Ковёр Roadway B2-6 - Рoadвей B2-6

Ковер

■ cx.15x15 ANT	23
■ cx.15x15 PIS	23

Бордюр

■ cab.5x5 ANT	14
▲ tr.5x5x7 ANT	14
▲ tr.5x5x7 PIS	14
■ str.2,5x15 PIS	14

ширина бордюра
120 мм.

Бордю́р Asti A1-1 - Асти A1-1



Ковёр Avignon A2-1 - Авиньон A2-1

Ковер

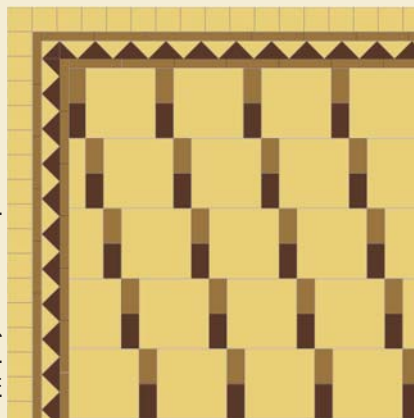
■ cx.20x20	ROU	8
■ cx.20x20	BEU	8
■ cab.5x5	BRU	16
▬ rec.5x10	ANT	63

Бордю́р

■ cab.5x5	ANT	7
▬ rec.5x10	BEU	7
▬ rct.5x15	ROU	7
▬ str.2,5x15	BRU	14

ширина бордюра
150 мм.

Бордю́р Buren B1-7 - Байрон B1-7



Ковёр Bern AM1-1 - Берн AM1-1

Ковер

■ cx.20x20	COG	16
▬ rec.5x10	CAF	16
▬ rec.5x10	BRU	16

Бордю́р

■ cx.7x7	COG	14
▴ tr.7x7x10	COG	10
▴ tr.7x7x10	BRU	10
▬ str.2,5x15	CAF	14

ширина бордюра
200 мм.

Бордю́р La rochelle A1-4 - Ля Рошель A1-4



Ковёр Le Mans A2-1 - Ле Ман A2-1

Ковер

■ cx.20x20	RSV	12
■ cx.20x20	BAU	10
■ cab.5x5	BAU	3
▬ rec.5x15	BRU	19

Бордю́р

■ cab.5x5	BRU	5
▬ rct.5x15	RSV	5
▬ str.2,5x15	BAU	14

ширина бордюра
100 мм.

Бордю́р Rotterdam A1-4 - Роттердам A1-4



Ковёр Lyon A2-4 - Лион A2-4

Ковер

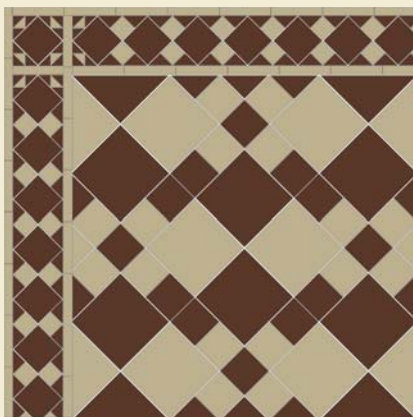
■ cx.20x20	VEA	9
■ cx.20x20	VEP	9
▬ rec.5x10	NOI	17
▬ rec.5x10	ROU	17
▬ rct.5x15	NOI	9
▬ rct.5x15	ROU	9

Бордю́р

■ cx.10x10	NOI	4
▬ rct.5x15	ROU	4
▬ rct.5x15	VEA	4
▬ str.2,5x15	VEP	14

ширина бордюра
150 мм.

Бордю́р London BM1-10 - Лондон BM1-10



Ковёр Naples A2-1 - Неаполь A2-1

Ковёр

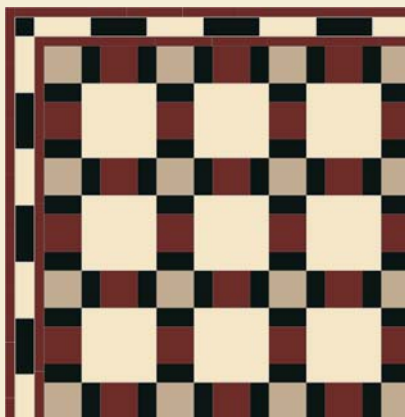
■ сx.20x20 BRU	8
■ сx.20x20 GRP	8
■ сx.10x10 GRP	16
■ сx.10x10 BRU	20

Бордю́р

■ сx.10x10 BRU	8
■ cab.5x5 GRP	14
▲ tr.5x5x7 BRU	28
■ str.2,5x15 GRP	14

ширина бордюра
190 мм.

Бордю́р Dresden A1-2 - Дрезден A1-2



Ковёр Orleans A1-1 - Орлеан A1-1

Ковёр

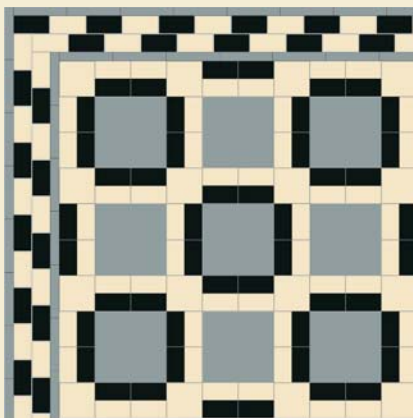
■ сx.20x20 BAU	11
■ сx.10x10 ROU	22
■ сx.10x10 PAR	11
■ rec.5x10 NOI	44

Бордю́р

■ rct.5x15 NOI	4
■ rct.5x15 BAU	4
■ str.15x2,5 ROU	14

ширина бордюра
150 мм.

Бордю́р Brugge A1-7 - Брюгге A1-7



Ковёр Rennes A1-3 - Ренн A1-3

Ковёр

■ сx.20x20 BEU	11
■ сx.10x10 BAU	11
■ rec.5x10 NOI	44
■ rec.5x10 BAU	44

Бордю́р

■ rec.5x10 NOI	10
■ rec.5x10 BAU	10
■ str.2,5x15 BEU	14

ширина бордюра
150 мм.

Бордю́р Ares A1-7 - Арес A1-7



Ковёр Roadway A2-1 - Родвей A2-1

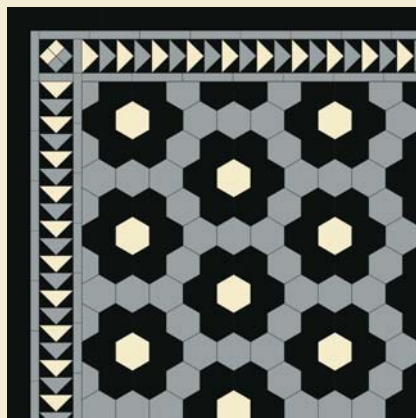
Ковёр

■ сx.20x20 BRU	7
■ сx.20x20 ROU	7
■ сx.20x20 RSV	7
■ сx.20x20 COG	7

Бордю́р

▲ tr.10x10x14 BRU	7
▲ tr.10x10x14 ROU	7
▲ tr.10x10x14 COG	7
▲ tr.10x10x14 RSV	7
■ str.2,5x15 ROU	14

ширина бордюра
190 мм.



Ковёр Deli C2-1 - Дели C2-1

Ковер

- hex.10x11,5 BEU 49
- hex.10x11,5 NOI 59
- hex.10x11,5 BAU 10

Бордюры

- cx.7x7 NOI 14
- ▲ tr.7x7x10 BAU 10
- ▲ tr.7x7x10 BEU 10
- ▲ tr.5x5x7 NOI 40
- str.2,5x15 BEU 14

ширина бордюра
220 мм.



Ковёр Deli C3-1 - Дели C3-1

Ковер

- hex.10x11,5 BEU 26
- hex.10x11,5 ROU 52
- hex.10x11,5 BAU 40

Бордюры

- cx.7x7 ROU 14
- cab.3,5x3,5 BAU 10
- ▲ tr.7x7x10 ROU 10
- ▲ tr.3,5x3,5x5 BEU 20
- str.2,5x15 BAU 14

ширина бордюра
180 мм.



Ковёр Deli C4-2 - Дели C4-2

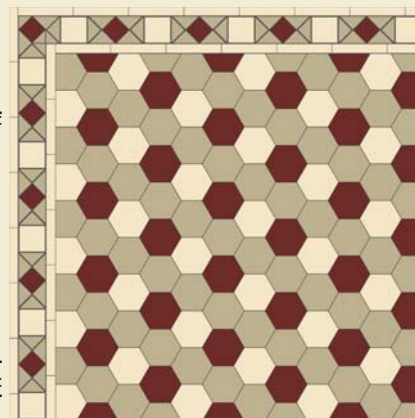
Ковер

- hex.10x11,5 ROU 49
- hex.10x11,5 NOI 59
- hex.10x11,5 BAU 10

Бордюры

- ▲ tr.7x7x10 ROU 20
- ▲ tr.7x7x10 BAU 10
- ▲ tr.7x7x10 NOI 10
- str.2,5x15 NOI 14

ширина бордюра
150 мм.



Ковёр Deli C5-4 - Дели C5-4

Ковер

- hex.10x11,5 GRP 59
- hex.10x11,5 BAU 30
- hex.10x11,5 ROU 30

Бордюры

- cx.7x7 BAU 5
- cab.5x5 ROU 5
- ▲ tr.5x5x7 GRP 27
- str.2,5x15 BAU 14

ширина бордюра
130 мм.

Бордю́р Coleridge A1-7 - Колридж A1-7



Ковёр Deli A6-1 - Дели A6-1

Ковёр

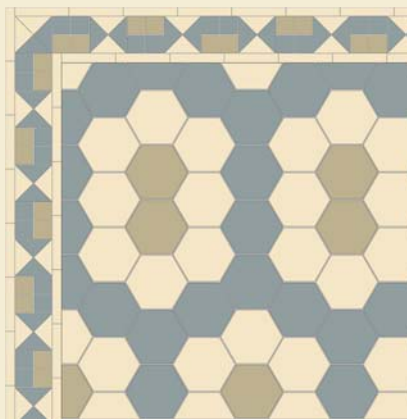
- hex.14,9x17,3 **ROU** 17
- hex.14,9x17,3 **BAU** 17
- hex.14,9x17,3 **NOI** 17

Бордю́р

- cx.7x7 **ROU** 5
- ▲ tr.7x7x10 **BAU** 10
- ▲ tr.7x7x10 **NOI** 10
- ▲ str.2,5x15 **NOI** 14
- ▲ str.2,5x15 **ROU** 14

ширина бордюра
170 мм.

Бордю́р Barcelona A1-7 - Барселона A1-7



Ковёр Deli A7-1 - Дели A7-1

Ковёр

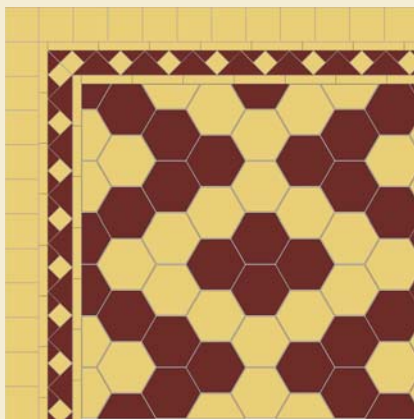
- hex.14,9x17,3 **BEU** 19
- hex.14,9x17,3 **BAU** 25
- hex.14,9x17,3 **GRP** 7

Бордю́р

- cab.5x5 **GRP** 10
- cab.5x5 **BEU** 10
- ▲ tr.7x7x10 **BEU** 10
- ▲ tr.7x7x10 **BAU** 10
- ▲ str.2,5x15 **BAU** 14

ширина бордюра
150 мм.

Бордю́р Nottingham A1-9 - Ноттингем A1-9



Ковёр Deli A5-4 - Дели A5-4

Ковёр

- hex.14,9x17,3 **ROU** 26
- hex.14,9x17,3 **COG** 26

Бордю́р

- cx.10x10 **COG** 10
- cab.5x5 **COG** 7
- ▲ tr.10x10x14 **ROU** 7
- ▲ tr.5x5x7 **ROU** 14
- ▲ str.2,5x15 **COG** 14

ширина бордюра
230 мм.

Бордю́р Alexandria V1-11 - Александрия V1-11



Ковёр Deli A4-4 - Дели A4-4

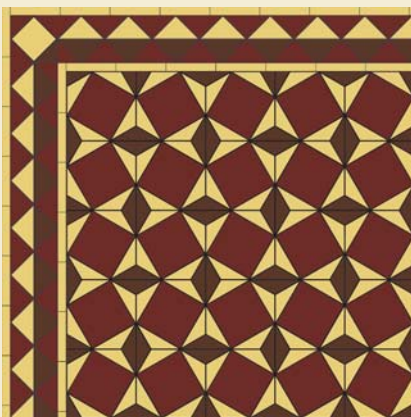
Ковёр

- hex.14,9x17,3 **NOI** 22
- hex.14,9x17,3 **GRP** 22
- hex.14,9x17,3 **BAU** 8

Бордю́р

- cx.7x7 **NOI** 5
- cab.5x5 **BAU** 5
- ▲ tr.5x5x7 **GRP** 18
- ▲ tr.5x5x7 **NOI** 9
- ▲ str.2,5x15 **BAU** 14

ширина бордюра
130 мм.



Ковёр Oslo A1-1 - Осло А1-1

Ковер

■ cx.20x20	ROU	24
▲ tsp.8,7x8,7x15	COG	92
▲ tsp.8,7x8,7x15	BRU	46

Бордюры

▲ tr.10x10x14	NOI	14
▲ tr.10x10x14	BAU	7
▲ tr.10x10x14	BEU	7
■ str.2,5x15	BEU	14

ширина бордюра
190 мм.



Ковёр Oslo A2-1 - Осло А2-1

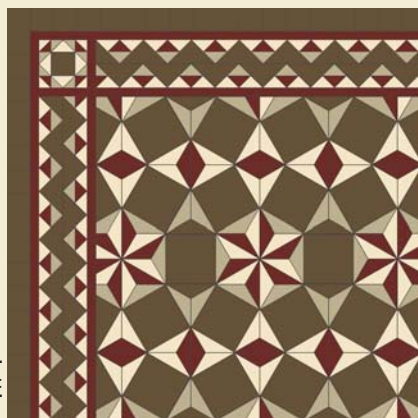
Ковер

■ cx.20x20	VEA	12
■ cx.20x20	GRP	12
▲ tsp.8,7x8,7x15	VEA	34
▲ tsp.8,7x8,7x15	GRP	34
▲ tsp.8,7x8,7x15	NOI	46
▲ tsp.8,7x8,7x15	BAU	24

Бордюры

■ cx.7x7	BAU	14
▲ tr.7x7x10	GRP	20
▲ tr.5x5x7	VEA	40
■ str.2,5x15	NOI	14

ширина бордюра
220 мм.



Ковёр Bergen A1-1 - Берген А1-1

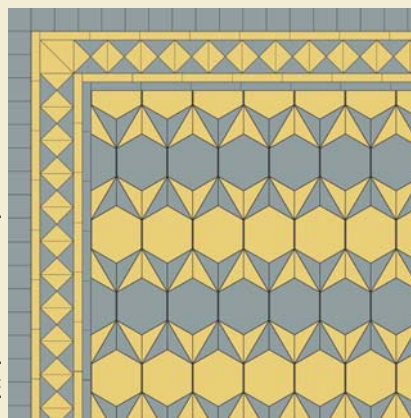
Ковер

■ cx.20x20	ANT	22
▲ tsp.8,7x8,7x15	GRP	42
▲ tsp.8,7x8,7x15	BAU	60
▲ tsp.8,7x8,7x15	ROU	42
▲ tsp.8,7x8,7x15	ANT	10

Бордюры

■ cx.7x7	ANT	14
▲ tr.10x10x14	ANT	14
▲ tr.5x5x7	BAU	28
▲ tr.5x5x7	ROU	14
▲ tr.5x5x7	GRP	14
■ str.2,5x15	ROU	14

ширина бордюра
270 мм.



Ковёр Helsinki A1-1 - Хельсинки А1-1

Ковер

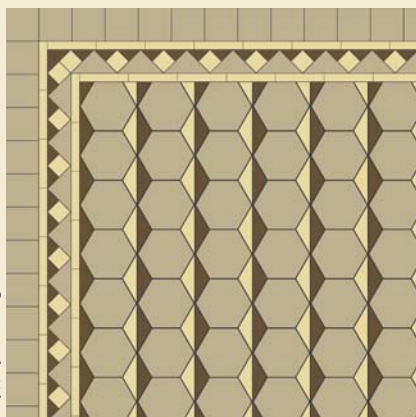
● hex.14,9x17,3	COG	15
● hex.14,9x17,3	BEU	15
▲ tsp.8,7x8,7x15	COG	60
▲ tsp.8,7x8,7x15	BEU	60

Бордюры

■ cx.7x7	BEU	14
▲ tr.7x7x10	BEU	20
▲ tr.7x7x10	COG	20
■ str.2,5x15	COG	14
■ str.2,5x15	BEU	7

ширина бордюра
250 мм.

Бордюр Nottingham A1-2 - Ноттингем А1-2



Ковёр Copenhagen A1-1 - Копенгаген А1-1

Ковёр

- hex.14,9x17,3 GRP 39
- ▲ tsp.8,7x8,7x15 ANT 38
- ▲ tsp.8,7x8,7x15 IVO 38

Бордюр

- cx.10x10 GRP 10
- cab.5x5 IVO 7
- ▲ tr.10x10x14 GRP 7
- ▲ tr.5x5x7 ANT 14
- str.2,5x15 IVO 14

ширина бордюра
230 мм.

Бордюр Tandem B1-4 - Тандем В1-4



Ковёр Copenhagen A2-1 - Копенгаген А2-1

Ковёр

- hex.14,9x17,3 ROU 13
- hex.14,9x17,3 GRP 13
- hex.14,9x17,3 BAU 13
- ▲ tsp.8,7x8,7x15 ROU 25
- ▲ tsp.8,7x8,7x15 GRP 25
- ▲ tsp.8,7x8,7x15 BAU 25

Бордюр

- cab.5x5 GRP 10
- ▲ tr.7x7x10 ROU 7
- ▲ tr.7x7x10 GRP 7
- ▲ tr.5x5x7 ROU 7
- ▲ tr.5x5x7 BAU 28
- ▲ tr.5x5x7 GRP 7
- str.2,5x15 BAU 14

ширина бордюра
190 мм.

Бордюр Austria B1-6 - Австрия В1-6



Ковёр Gothenburg A1-1 - Гетеборг А1-1

Ковёр

- cx.20x20 NOI 22
- hex.14,9x17,3 BEU 12
- ▲ tsp.8,7x8,7x15 NOI 22
- ▲ tsp.8,7x8,7x15 BAU 51
- ▲ tsp.8,7x8,7x15 BEU 22

Бордюр

- cx.7x7 NOI 14
- cab.5x5 BAU 14
- ▲ tr.7x7x10 NOI 14
- ▲ tr.7x7x10 BEU 14
- ▲ tr.5x5x7 BAU 28
- str.2,5x15 BEU 14

ширина бордюра
260 мм.

Бордюр Demetra C1-2 - Деметра С1-2



Ковёр Gothenburg A2-1 - Гетеборг А2-1

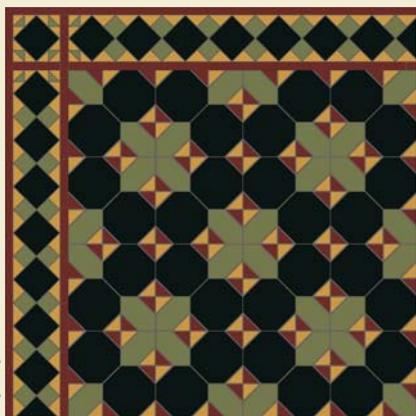
Ковёр

- cx.20x20 ANT 11
- cx.20x20 RSV 11
- hex.14,9x17,3 ROU 12
- ▲ tsp.8,7x8,7x15 BAU 63
- ▲ tsp.8,7x8,7x15 NOI 32

Бордюр

- cab.5x5 RSV 14
- cab.5x5 ROU 7
- ▲ tr.5x5x7 ANT 28
- ▲ tr.5x5x7 BAU 28
- ▲ tr.3,5x3,5x5 NOI 28
- str.2,5x15 BAU 14

ширина бордюра
200 мм.



Ковёр Coventry A1-7 - Ковентри A1-7

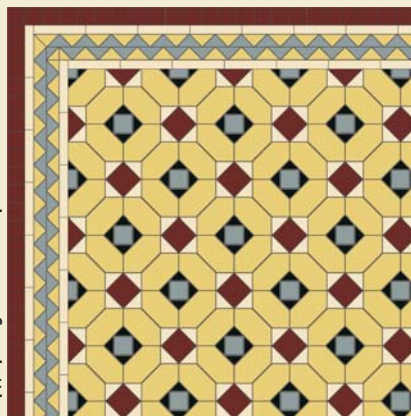
Ковёр

- oct.15x15 NOI 28
- ▲ tr.5x5x7 ROU 67
- ▲ tr.5x5x7 JAU 67
- nav.7x15 VEA 28

Бордюры

- cx.10x10 NOI 8
- cab.5x5 VEA 14
- ▲ tr.5x5x7 JAU 28
- str.2,5x15 ROU 14

ширина бордюра
190 мм.



Ковёр Leeds A1-1 - Лидс A1-1

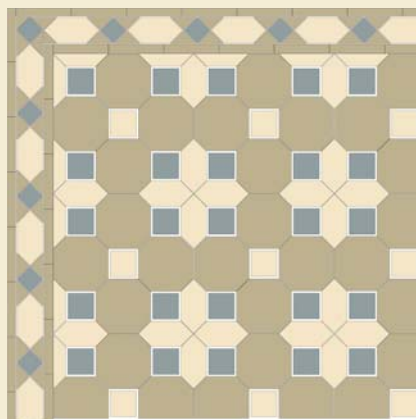
Ковёр

- cx.7x7 ROU 21
- cab.5x5 BEU 22
- ▲ tr.5x5x7 BAU 84
- ▲ tr.3,5x3,5x5 NOI 85
- nav.7x15 COG 79

Бордюры

- cab.5x5 ROU 20
- ▲ tr.5x5x7 BEU 27
- ▲ tr.5x5x7 COG 27
- str.2,5x15 BAU 14

ширина бордюра
170 мм.



Ковёр Luxembourg A1-6 - Люксембург A1-6

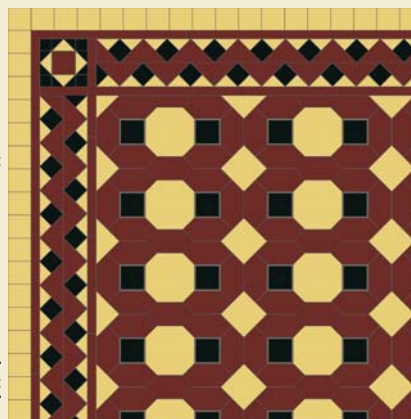
Ковёр

- oct.15x15 GRP 28
- cx.7x7 BEU 28
- cx.7x7 BAU 7
- nav.7x15 BAU 28

Бордюры

- nav.7x15 BAU 5
- cab.5x5 BEU 4
- ▲ tr.5x5x7 GRP 17
- str.2,5x15 GRP 14

ширина бордюра
130 мм.



Ковёр Waterloo A1-1 - Ватерлоо A1-1

Ковёр

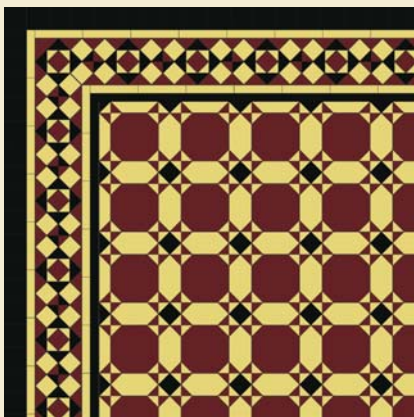
- oct.15x15 COG 10
- cx.10x10 COG 10
- cx.7x7 NOI 20
- nav.7x15 ROU 70

Бордюры

- cx.7x7 COG 14
- cab.5x5 NOI 15
- ▲ tr.10x10x14 ROU 14
- ▲ tr.5x5x7 COG 28
- str.2,5x15 ROU 14

ширина бордюра
270 мм.

Бордю́р Surlus В1-4 - Кипр В1-4



Ковёр Inverloch A1-3 - Инверлочы А1-3

Ковер

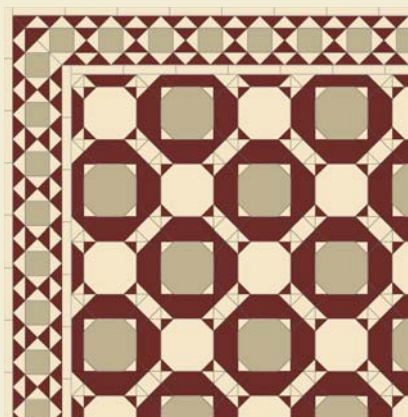
● oct.15x15	ROU	21
■ cab.5x5	NOI	21
◆ nav.7x15	COG	41
▲ tr.3,5x3,5x5	ROU	162
▼ tr.3,5x3,5x5	COG	162

Бордю́р

■ cx.7x7	NOI	14
■ cab.5x5	COG	18
■ cab.5x5	ROU	5
▲ tr.5x5x7	ROU	28
▼ tr.5x5x7	NOI	20
▲ tr.3,5x3,5x5	ROU	8
▼ tr.3,5x3,5x5	NOI	8
▲ tr.3,5x3,5x5	COG	20
■ str.2,5x15	COG	21

ширина бордюра
300 мм.

Бордю́р Kipling В1-7 - Киплинг В1-7



Ковёр Inverloch A2-8 - Инверлочы А2-8

Ковер

● oct.15x15	BAU	11
● oct.15x15	GRP	11
■ cab.5x5	BAU	21
◆ nav.7x15	ROU	41
▲ tr.3,5x3,5x5	BAU	162
▼ tr.3,5x3,5x5	ROU	162

Бордю́р

■ cx.7x7	GRP	8
▲ tr.5x5x7	ROU	42
▼ tr.5x5x7	BAU	42
■ str.2,5x15	ANT	14

ширина бордюра
200 мм.

Бордю́р Wordsworth В1-7 - Вордсворт В1-7



Ковёр Warwick A1-1 - Ворвик А1-1

Ковер

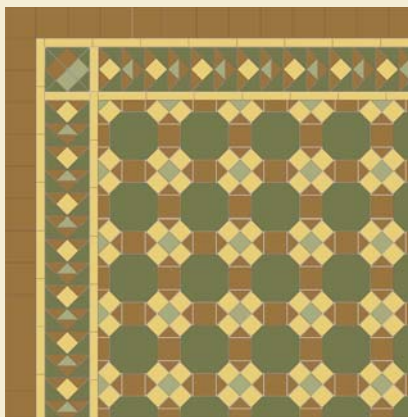
● oct.15x15	ROU	21
■ cab.5x5	JAU	81
■ cab.5x5	BAU	21
◆ nav.7x15	NOI	41

Бордю́р

■ cx.10x10	ROU	6
■ cx.7x7	ROU	14
■ cab.5x5	BAU	5
■ cab.5x5	JAU	18
▲ tr.5x5x7	NOI	28
■ str.2,5x15	JAU	14
■ str.2,5x15	ROU	7

ширина бордюра
285 мм.

Бордю́р Tandem В1-6 - Тандем В1-6



Ковёр Warwick AM-1 - Ворвик АМ-1

Ковер

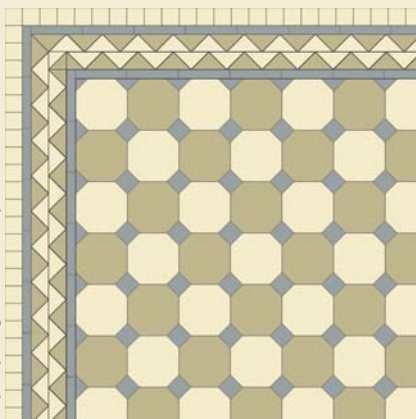
● oct.15x15	VEA	21
■ cx.7x7	CAF	41
■ cab.5x5	COG	81
■ cab.5x5	VEP	21
▲ tr.5x5x7	CAF	81

Бордю́р

■ cx.10x10	CAF	10
■ cab.5x5	COG	7
▲ tr.7x7x10	VEA	28
▼ tr.5x5x7	CAF	35
▲ tr.5x5x7	VEP	7
■ str.2,5x15	COG	14

ширина бордюра
290 мм.

Бордюр Brighton A1-8 - Брайтон A1-8



Ковёр Tottenham A2-1 - Тоттенхем A2-1

Ковер

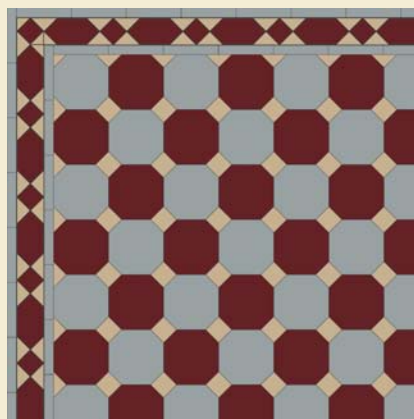
- oct.15x15 GRP 23
- oct.15x15 BAU 23
- cab.5x5 BEU 45

Бордюр

- cab.5x5 NOI 20
- ▲ tr.7x7x10 GRP 20
- ▲ tr.7x7x10 NOI 20
- str.2,5x15 BAU 14

ширина бордюра
210 мм.

Бордюр Cornelius A1-7 - Корнелий A1-7



Ковёр Tottenham A2-2 - Тоттенхем A2-2

Ковер

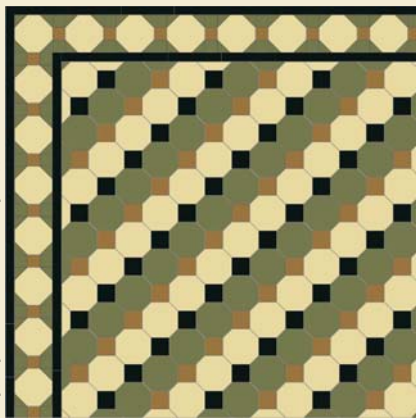
- oct.15x15 BEU 23
- oct.15x15 ROU 23
- cab.5x5 PAR 45

Бордюр

- ◆ nav.7x15 ROU 5
- cab.5x5 ROU 4
- ▲ tr.5x5x7 PAR 17
- str.2,5x15 BEU 14

ширина бордюра
130 мм.

Бордюр Armadillo B1-5 - Армадилло B1-5



Ковёр Dortmund B2-1 - Дортмунд B2-1

Ковер

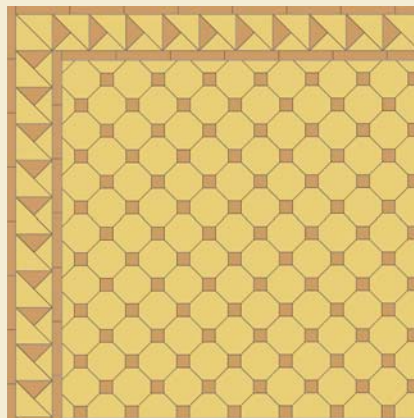
- oct.10x10 VEA 46
- oct.10x10 IVO 46
- cab.5x5 NOI 46
- cab.5x5 CAF 46

Бордюр

- oct.10x10 IVO 7
- cab.3,5x3,5 CAF 8
- cab.3,5x3,5 VEA 16
- ▲ tr.3,5x3,5x5 VEA 28
- str.2,5x15 NOI 14

ширина бордюра
150 мм.

Бордюр Heracles A1-8 - Геракл A1-8



Ковёр Tottenham B1-11 - Тоттенхем B1-11

Ковер

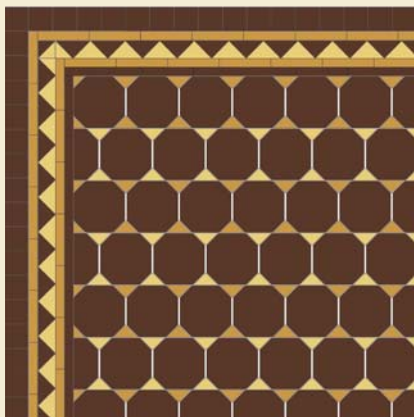
- oct.10x10 COG 100
- cab.3,5x3,5 RSV 100

Бордюр

- ▲ tr.10x10x14 COG 10
- ▲ tr.7x7x10 COG 10
- ▲ tr.7x7x10 RSV 10
- str.2,5x15 RSV 14

ширина бордюра
150 мм.

Бордюр Вугон В1-6 - Байрон В1-6



Ковёр Astra A1-8 - Астра A1-8

Ковёр

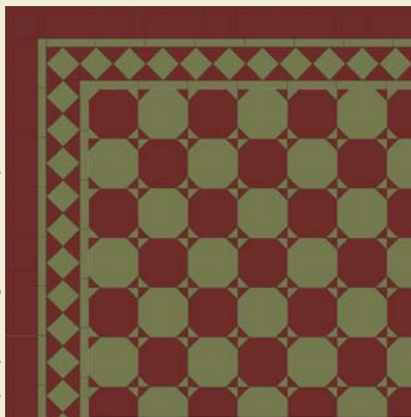
- oct.15x15 BRU 44
- ▲ tr.5x5x7 JAU 43
- ▲ tr.5x5x7 COG 43

Бордюр

- cx.7x7 BRU 14
- ▲ tr.7x7x10 BRU 10
- ▲ tr.7x7x10 COG 10
- str.2,5x15 JAU 14
- str.2,5x15 BRU 7

ширина бордюра
200 мм.

Бордюр Birmingham В1-6 - Бирмингем В1-6



Ковёр Carmarten A3-4 - Кармартен A3-4

Ковёр

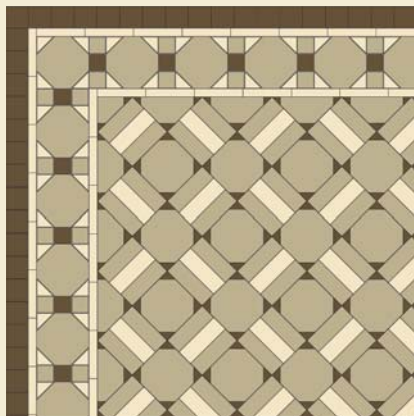
- oct.15x15 VEA 23
- oct.15x15 ROU 23
- ▲ tr.3,5x3,5x5 VEA 90
- ▲ tr.3,5x3,5x5 ROU 90

Бордюр

- cx.10x10 ROU 10
- cx.7x7 VEA 10
- ▲ tr.7x7x10 ROU 20
- str.2,5x15 VEA 14

ширина бордюра
250 мм.

Бордюр Armadillo A1-1 - Армадилло A1-1



Ковёр Antwerp A1-1 - Антверпен A1-1

Ковёр

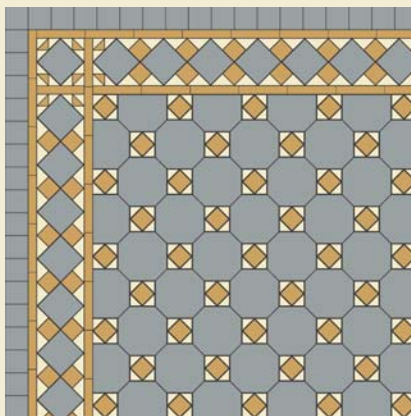
- oct.15x15 GRP 24
- rct.5x15 GRP 44
- rct.5x15 BAU 24
- ▲ tr.3,5x3,5x5 ANT 90

Бордюр

- oct.15x15 GRP 5
- cx.7x7 ANT 15
- cab.5x5 ANT 5
- cab.5x5 GRP 10
- ▲ tr.5x5x7 BAU 20
- str.2,5x15 BAU 14

ширина бордюра
285 мм.

Бордюр London В1-6 - Лондон В1-6



Ковёр Arundel A1-5 - Арундель A1-5

Ковёр

- oct.15x15 BEU 38
- cab.5x5 RSV 38
- ▲ tr.3,5x3,5x5 BAU 152

Бордюр

- cx.10x10 BEU 8
- cx.7x7 BEU 14
- cab.5x5 RSV 14
- ▲ tr.5x5x7 BAU 28
- str.2,5x15 RSV 14

ширина бордюра
260 мм.

Стандартные узорные плитки

Узорные плитки производятся методом пигментации заготовок, прошедших предварительный обжиг. Далее окрашенные плитки подвергаются окончательному обжигу. Данная технология позволяет жидкому пигменту проникнуть внутрь плитки на глубину 1- 1,5 мм, что делает узор практически не стираемым, так как сами плитки после основного обжига обладают высокой устойчивостью к истиранию. Итоговый цвет зависит от цвета самой плитки, поэтому один и тот же цвет на плитке White и Cognac заметно отличаются по тону. В производстве используются пигменты – Black, Light Blue, Dark Blue, Green, Dark Yellow, Red, Grey, они в указаны в скобках после названия фона в узоре.

Плитки 10x10 см



Enc 3 Cognac
(Red, Black)



Enc 5 Cognac
(Red, Dark Blue)



Enc 10 Cognac
(Red, Black)



Enc 11 Cognac
(Red)



Enc 18A Cognac
(Black)



Enc 18F Cognac
(Black)



Enc 19A Cognac
(Red, Black)



Enc 19F Cognac
(Red, Black)





Enc 21A Ivory
(Dark Blue, Dark Yellow)



Enc 21F Ivory
(Dark Blue, Dark Yellow)



Enc 17 Ivory
(Dark Yellow, Dark Blue, Green)



Enc 21A Cognac
(Dark Yellow, Light Blue)



Enc 21F Cognac
(Dark Yellow, Light Blue)



Enc 17 Cognac
(Red, Light Blue, Dark Yellow)



Enc 21A Cognac
(Black, Red)



Enc 21F Cognac
(Black, Red)



Enc 23 Cognac
(Black, Red)



Enc 21A White
(Grey, Red)



Enc 21F White
(Grey, Red)



Enc 23 White
(Grey, Red)



Enc 24A Cognac
(Red, Dark Blue)



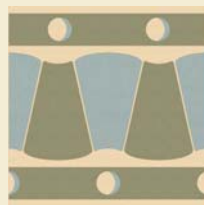
Enc 24F Cognac
(Red, Dark Blue)



Enc 22 Cognac
(Red, Dark Blue, Black)



Enc 24A Ivory
(Green, Light Blue)



Enc 24F Ivory
(Green, Light Blue)



Enc 22 Ivory
(Green, Light Blue, Dark Yellow)

Плитки 5x5 и 5x15 см



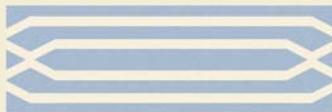
Enc 6 White
(Black)



Enc 37 White
(Black)



Enc 6 White
(Light Blue)



Enc 37 White
(Light Blue)



Enc 6 White
(Dark Yellow)



Enc 37 White
(Dark Yellow)



Enc 6 White
(Grey)



Enc 37 White
(Grey)



Enc 6 Ivory
(Green)



Enc 37 Ivory
(Green)



Enc 6 Ivory
(Red)



Enc 37 Ivory
(Red)



Enc 6 Cognac
(Dark Blue)



Enc 37 Cognac
(Dark Blue)



Enc 6 Cognac
(Black)



Enc 37 Cognac
(Black)

Плитки 7x7 см



Enc 2 Cognac
(Black, Red)



Enc 7 Cognac
(Red)



Enc 9 Cognac
(Black)



Enc 12 Cognac
(Green)



Enc 13 Cognac
(Red, Dark Blue)



Enc 15 Cognac
(Black)

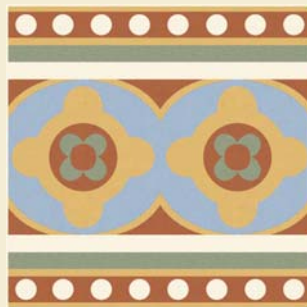
Плитки 15x15 см



Enc 20 White
(Light Blue, Red, Green,
Dark Yellow)



Enc 20A White
(Light Blue, Red, Green,
Dark Yellow)



Enc 20F White
(Light Blue, Red, Green,
Dark Yellow)



Enc 16 Cognac
(Dark Blue, Red, Black)



Enc 40 Cognac
(Red)



Enc 40A Cognac
(Red)



Enc 40F Cognac
(Red)

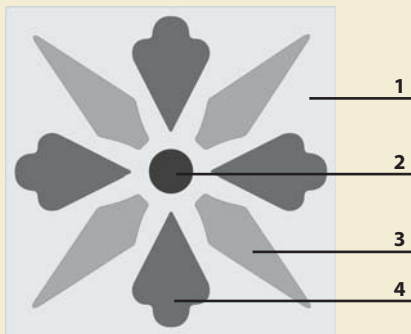


Традиционные узоры

Традиционные узоры изготавливаются фабрикой Winckelmans методом инкрустации. Технология схожа с производством узорных цементных плиток. Узорный слой 1,5-2мм формируется с помощью просеивания различных сухих глин через сетки цветов, цвет за цветом. Далее формируется основной несущий слой с последующим спрессовыванием слоев! После высушивания, узорные плитки подвергаются высокотемпературному обжигу, вследствие чего узорные плитки приобретают прочностные свойства метлахских плиток. В данной технологии используются те же цвета, что и в фоновых метлахских плитках.

Примеры цветовых решений

Fleur 5x5 см



- 1 - Цветовая группа 1
- 2 - Цветовая группа 2
- 3 - Цветовая группа 3
- 4 - Цветовая группа 4



- 1 - Black
- 2 - Pale Grey
- 3 - Parme
- 4 - Blue



- 1 - Pale Grey
- 2 - Coffee
- 3 - Brown
- 4 - Black



- 1 - Charcoal
- 2 - Yellow
- 3 - Pale Green
- 4 - Yellow



- 1 - Pistache
- 2 - Old Pink
- 3 - Old Pink
- 4 - Ivory



- 1 - Green Aus.
- 2 - Pale Green
- 3 - Cognac
- 4 - Pistache



- 1 - Yellow
- 2 - White
- 3 - Red
- 4 - Red



- 1 - Brown
- 2 - Old Pink
- 3 - Pale Grey
- 4 - White

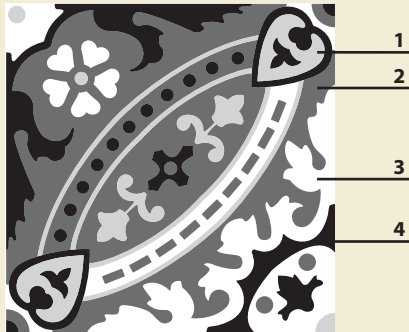


- 1 - Blue
- 2 - Red
- 3 - Black
- 4 - Green Aus.



Примеры цветовых решений

Lille 15x15 см



- 1 - Цветовая группа 1
- 2 - Цветовая группа 2
- 3 - Цветовая группа 3
- 4 - Цветовая группа 4



- 1 - Green Aus.
- 2 - Red
- 3 - Pistache
- 4 - Yellow

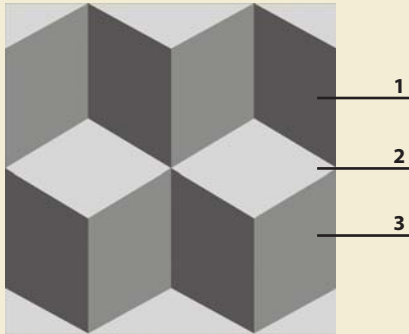


- 1 - Pale Green
- 2 - Ivory
- 3 - Blue
- 4 - Old Pink

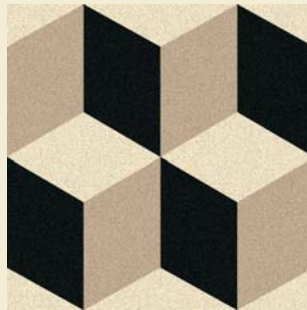


- 1 - Cognac
- 2 - Black
- 3 - White
- 4 - Charcoal

Cubic 15x15 см



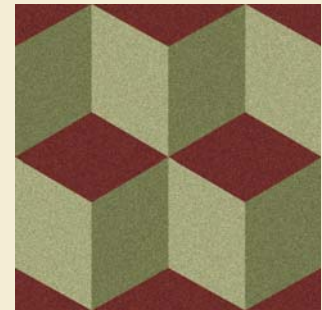
- 1 - Цветовая группа 1
- 2 - Цветовая группа 2
- 3 - Цветовая группа 3



- 1 - Black
- 2 - White
- 3 - Parme



- 1 - Charcoal
- 2 - Brown
- 3 - Yellow



- 1 - Pale Green
- 2 - Red
- 3 - Green Aus.



Ковёр Argsti A1-1D1 - Аргсти A1-1D1

Ковер

■ 15x15 enc 16 Cognac	26
■ cx.10x10 ROU	38
■ cx.10x10 RSV	4
■ cx.7x7 RSV	4
▲ tr.5x5x7 NOI	13

Бордюр

■ 5x5 enc 6 Ivory	7
■ cab.5x5 NOI	14
▲ tr.5x5x7 RSV	28
▲ tr.5x5x7 ROU	28
▲ tr.3,5x3,5x5 ROU	28
— str.15x2,5 RSV	14

ширина бордюра
260 мм.



Ковёр Aztec A1-1D1 - Ацтек A1-1D1

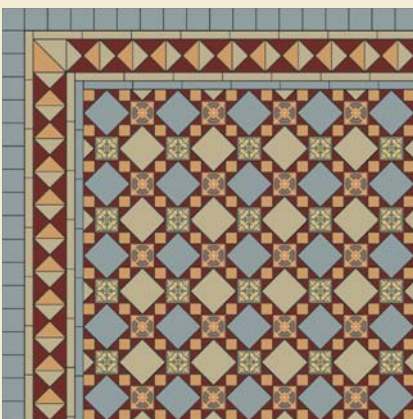
Ковер

■ 10x10 enc 3 Cognac	8
■ 10x10 enc 11 Cognac	8
■ cab.5x5 RSV	124
■ cab.5x5 NOI	16
▲ tr.10x10x14 ROU	62
▲ tr.7x7x10 BAU	62

Бордюр

■ cx.7x7 NOI	14
■ cab.5x5 RSV	15
▲ tr.10x10x14 ROU	14
▲ tr.5x5x7 BAU	28
— str.15x2,5 ROU	14

ширина бордюра
270 мм.



Ковёр Valmoral B1-1D1 - Балморал B1-1D1

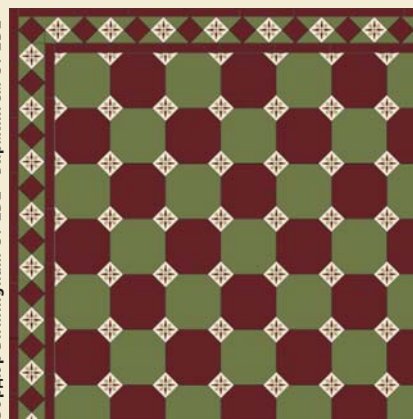
Ковер

■ cx.10x10 BEU	22
■ cx.10x10 GRP	22
■ 7x7 enc 13 Cognac	22
■ 7x7 enc 12 Cognac	22
■ cab.3,5x3,5 RSV	88
▲ tr.3,5x3,5x5 BAU	348

Бордюр

■ cx.7x7 BEU	14
▲ tr.7x7x10 ROU	20
▲ tr.7x7x10 GRP	10
▲ tr.7x7x10 RSV	10
— str.15x2,5 GRP	14
— str.15x2,5 BEU	7

ширина бордюра
250 мм.



Ковёр Tottenham A2-1D2 - Тоттенхэм A2-1D2

Ковер

● oct.15x15 ROU	22
● oct.15x15 VEA	23
■ 5x5 Fleur	45

Бордюр

■ cab.5x5 ROU	7
■ 5x5 Fleur	7
▲ tr.5x5x7 VEA	28
— str.15x2,5 ROU	14

ширина бордюра
120 мм.

Бордюр Dionis В1-5 - Дионис В1-5



Ковёр Bergamo A1-1D1 - Бергамо A1-1D1

Ковёр

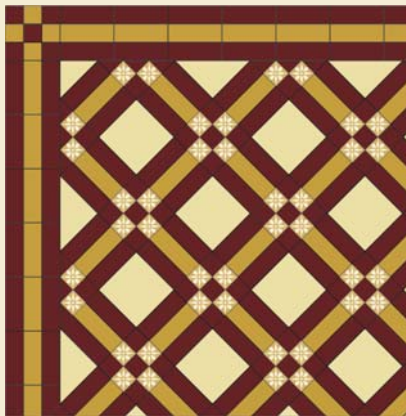
■ 10x10 enc 19A Cognac	27
■ 10x10 enc 19F Cognac	27
■ 10x10 enc 10 Cognac	4
■ cab.5x5 ROU	13
■ cab.5x5 NOI	13
■ str.15x5 ROU	25
■ str.15x5 NOI	25

Бордюр

■ cx.7x7 ROU	8
■ cab.3,5x3,5 ROU	14
■ cab.5x5 NOI	14
■ str.15x2,5 RSV	14

ширина бордюра
120 мм.

Бордюр Persei В1-1 - Персей В1-1



Ковёр Bangkok A1-1D1 - Бангкок A1-1D1

Ковёр

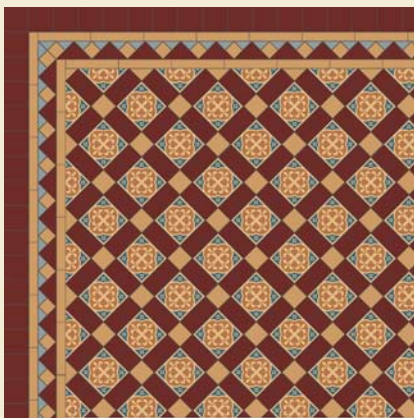
■ cx.15x15 IVO	12
■ cab.5x5 ROU	45
■ 5x5 enc 6 White	57
■ str.15x5 ROU	45
■ str.15x2,5 JAU	23

Бордюр

■ str.15x5 ROU	14
■ str.15x5 JAU	7

ширина бордюра
150 мм.

Бордюр Nottingham В1-4 - Ноттингем В1-4



Ковёр Edinburgh C-1D1 - Эдинбург C1-1D1

Ковёр

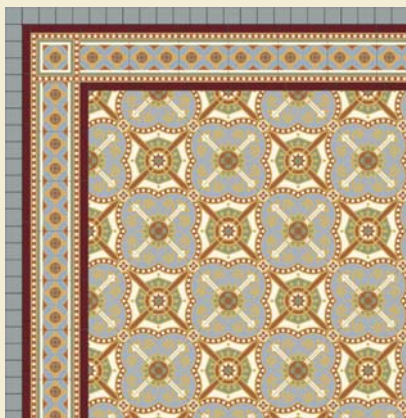
■ 10x10 enc 5 Cognac	45
■ cab.5x5 ROU	172
■ cab.5x5 RSV	46

Бордюр

■ cx.7x7 ROU	14
■ cab.3,5x3,5 RSV	10
▲ tr.7x7x10 ROU	10
▲ tr.3,5x3,5x5 BEU	20
■ str.15x2,5 RSV	14

ширина бордюра
170 мм.

Бордюр Enc 20



Ковёр Oxford A1-1D1 - Оксфорд A1-1D1

Ковёр

■ 15x15 Enc 20 White	45
----------------------	----

Бордюр

■ 15x15 enc 20F White	7
■ cab.5x5 BEU	20
■ str.15x2,5 ROU	14

ширина бордюра
250 мм.

Бордюр La rochele A1-1D1 - Ла Рошель A1-1D1



Ковёр Norwich A1-1D1 - Норвич A1-1D1

Ковер

■ cx.15x15 BRU	26
■ cab.5x5 ROU	26
■ 5x15 enc 37 Ivory	50

Бордюр

■ cab.5x5 ROU	5
■ 5x15 enc 37 Ivory	5
■ str.15x2,5 BRU	14

ширина бордюра
100 мм.

Бордюр Hilton A1-5 - Хилтон A1-5



Ковёр Lisbon A2-1D1 - Лиссабон A2-1D1

Ковер

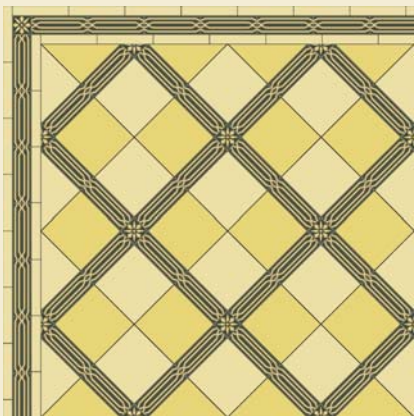
■ 15x15 enc 20C White	8
■ cx.15x15 VEA	8
■ cx.10x10 VEA	16
■ 5x15 enc 37 White	32
■ str.15x5 ROU	32

Бордюр

▲ tr.10x10x14 BEU	14
▲ tr.5x5x7 ROU	42
▲ tr.5x5x7 BAU	14
■ str.15x2,5 VEA	14

ширина бордюра
200 мм.

Бордюр Dresden A1-1D1 - Дрезден A1-1D1



Ковёр Lausanne A1-1D1 - Лозанна A1-1D1

Ковер

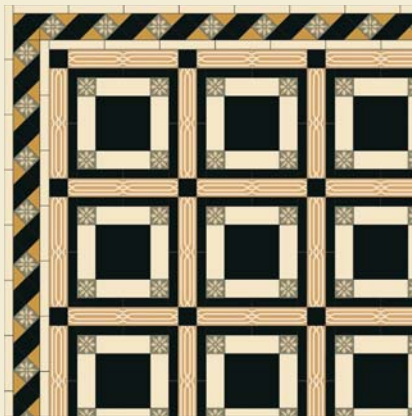
■ cx.15x15 COG	17
■ cx.15x15 IVO	17
■ 5x5 enc 6 Cognac	9
■ 5x15 enc 37 Cognac	34

Бордюр

■ str.15x2,5 IVO	14
■ 5x15 enc 37 Cognac	7

ширина бордюра
100 мм.

Бордюр Birmingham C1-3D3 - Бирмингем C1-3D3



Ковёр Salonica A1-1D1 - Салоника A1-1D1

Ковер

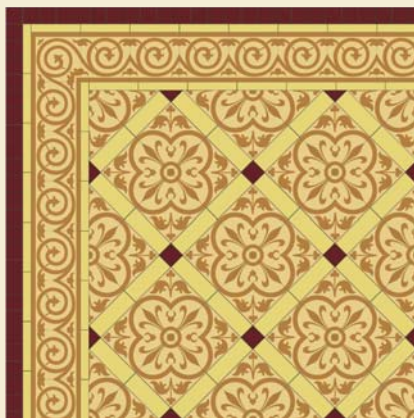
■ cx.15x15 NOI	10
■ cab.5x5 NOI	9
■ 5x5 enc 6 Ivory	33
■ 5x15 enc 37 White	33
■ str.15x5 BAU	33
■ str.15x2,5 NOI	66

Бордюр

■ cab.5x5 NOI	7
■ 5x5 enc 6 Ivory	7
▲ tr.5x5x7 NOI	14
▲ tr.5x5x7 JAU	14
■ str.15x2,5 BAU	14

ширина бордюра
120 мм.

Бордю́р Enc 40



Ковёр Lausanne A1-1D1 - Лозанна A1-1D1

Ковёр

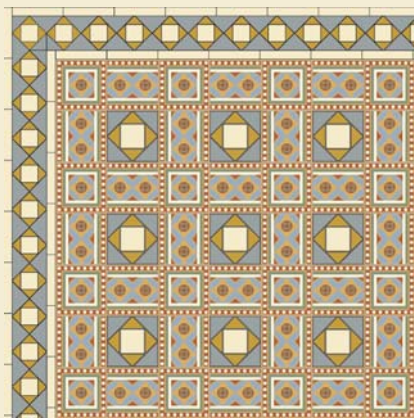
■ 15x15 enc 40 Cognac	34
■ cab.5x5 ROU	9
— str.15x5 COG	34

Бордю́р

■ 15x15 enc 40F Cognac	7
■ cab.5x5 ROU	20
— str.15x2,5 COG	14

ширина бордюра
250 мм.

Бордю́р Browning B1-4 - Браунинг B1-4



Ковёр Elrond A1-1D1 - Элронд A1-1D1

Ковёр

■ 15x15 enc 20F White	22
■ 15x15 enc 20A White	14
■ cx.7x7 BAU	9
▲ tr.7x7x10 BEU	36
▲ tr.5x5x7 BEU	36

Бордю́р

■ cab.5x5 BAU	12
▲ tr.7x7x10 BEU	19
▲ tr.5x5x7 JAU	38
— str.15x2,5 BAU	14

ширина бордюра
150 мм.

Бордю́р London B1-8 - Лондон B1-8



Ковёр Valencia A1-2D3 - Валенсия A1-2D3

Ковёр

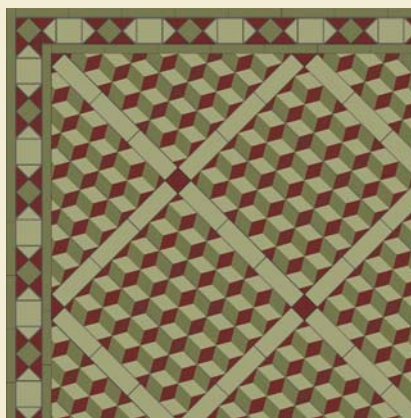
■ 15x15 Lille	26
■ cab.5x5 COG	13
■ cab.5x5 ANT	13
— str.15x2,5 NOI	50
— str.15x2,5 BAU	50

Бордю́р

■ cx.10x10 ANT	8
■ cx.7x7 NOI	14
■ cab.5x5 NOI	14
▲ tr.5x5x7 BAU	28
— str.15x2,5 COG	14

ширина бордюра
260 мм.

Бордю́р Alexandria B1-7 - Александрия B1-7



Ковёр Belize A1-1D2 - Белиз A1-1D2

Ковёр

■ 15x15 Cubic	36
■ cab.5x5 ROU	4
— str.15x5 VEP	24

Бордю́р

■ cx.7x7 VEP	5
■ cab.5x5 VEA	5
▲ tr.5x5x7 ROU	18
▲ tr.5x5x7 VEP	9
— str.15x2,5 VEA	14

ширина бордюра
130 мм.



Ковёр Yavanna B1-1D1 - Яванна B1-1D1

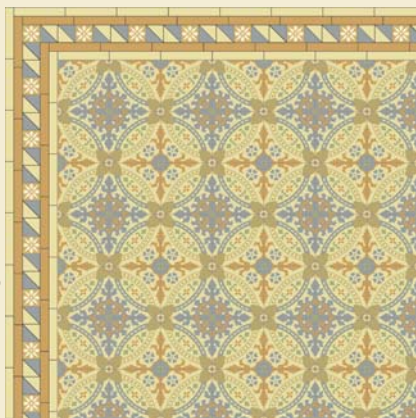
Ковер

■ 10x10 enc 21F Cognac	36
■ 10x10 enc 11 Cognac	7
■ cx.10x10 COG	25
■ cx.7x7 JAU	7
▲ tr.7x7x10 JAU	50
▲ tr.7x7x10 COG	25
▲ tr.7x7x10 ROU	25
▲ tr.5x5x7 ROU	25

Бордю́р

■ 10x10 enc 11 Cognac	5
▲ tr.7x7x10 COG	30
▲ tr.7x7x10 JAU	20
▲ tr.7x7x10 ROU	10
■ str.15x2,5 ROU	14

ширина бордюра
260 мм.



Ковёр Oxford A1-1D3 - Оксфорд A1-1D3

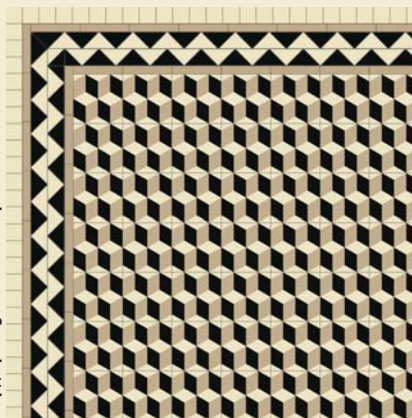
Ковер

■ 15x15 Lille	45
---------------	----

Бордю́р

■ 5x5 enc 6 White	7
▲ tr.5x5x7 IVO	12
▲ tr.5x5x7 BEU	12
■ str.15x2,5 RSV	14
■ str.15x2,5 IVO	14

ширина бордюра
150 мм.



Ковёр Oxford A1-1D4 - Оксфорд A1-1D4

Ковер

■ 15x15 enc 20C White	5
■ 15x15 enc 20F White	17
■ cx.15x15 BEU	23
■ cx.10x10 BAU	2
▲ tr.7x7x10 BEU	6

Бордю́р

■ cx.15x15 BAU	7
----------------	---

ширина бордюра
150 мм.

Бордюс Епс 24



Ковёр Oxford B1-1D1 - Оксфорд B1-1D1

Ковер

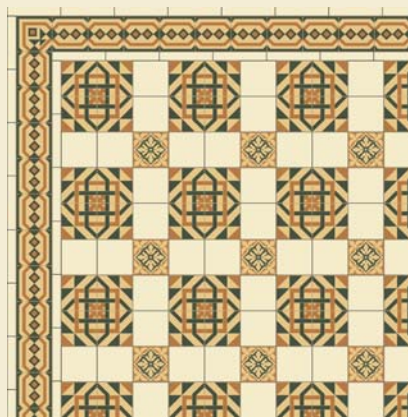
■ 10x10 enc 22 Cognac 100

Бордюс

■ 10x10 enc 24F Cognac 10

ширина бордюра
100 мм.

Бордюс Епс 21



Ковёр Oxford B3-1D1 - Оксфорд B3-1D1

Ковер

■ 10x10 enc 23 Cognac 46

■ 10x10 enc 10 Cognac 12

■ с.х.10x10 BAU 42

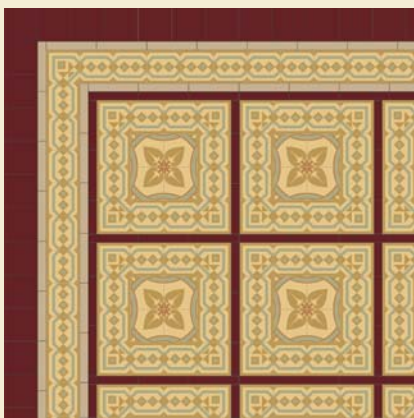
Бордюс

■ 10x10 enc 21F Cognac 10

■ str.15x2,5 BAU 14

ширина бордюра
150 мм.

Бордюс Епс 21



Ковёр Palace B4-1D3 - Пэлес B4-1D3

Ковер

■ 10x10 enc 17 Cognac 23

■ 10x10 enc 21A Cognac 23

■ 10x10 enc 21F Cognac 45

■ str.15x2,5 ROU 34

Бордюс

■ 10x10 enc 21F Cognac 10

■ с.х.10x10 ROU 10

■ str.15x2,5 PAR 14

ширина бордюра
250 мм.

Бордюс Епс 24



Ковёр Palermo B2-1D1 - Палермо B1-1D1

Ковер

■ 10x10 enc 22 Ivory 25

■ 10x10 enc 24A Ivory 7

■ 10x10 enc 24F Ivory 32

■ с.х.10x10 BAU 35

■ с.х.7x7 BEU 3

■ tr.5x5x7 BAU 13

Бордюс

■ 10x10 enc 24F Ivory 10

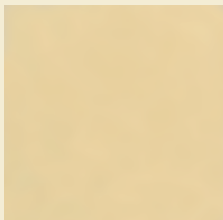
■ str.15x2,5 BEU 14

ширина бордюра
150 мм.

Основная палитра



White **BAU** *
Blanc



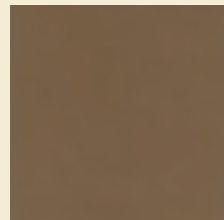
Ivory **IVO**
Ivoire



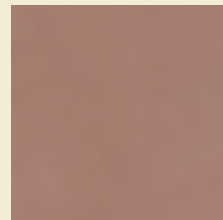
Cognac **COG**
Cognac



Yellow **JAU**
Jaune



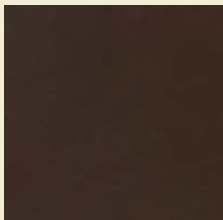
Coffee **CAF**
Cafe



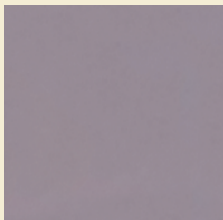
Old Pink **RSV**
Rose Vieux



Red **ROU**
Rouge



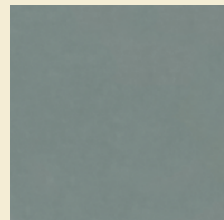
Brown **BRU**
Brun



Parme **PAR**
Parme



Pistache **PIS**
Pistache



Pale Green **VEP**
Vert Pale



Green Australian **VEA**
Vert Australian



Blue **BEU**
Bleu



Pale Grey **GRP**
Gris Pale



Charcoal **ANT**
Anthracite












Black **NOI**
Noir

* **White** - английское название; Blanc - французское название; **BAU** - сокращение

Цвета плиток созданы компьютерным способом и не соответствуют в точности настоящим цветам.

Результаты испытаний, представленные в таблице, говорят о том, что продукция Winkelmans превосходит существующие промышленные стандарты. Полная спекаемость материала обеспечивает плиткам Winkelmans долговечность. Продукция износостойка и не требует тщательного ухода, а ее поверхность не портится от стоящих на ней предметов и не царапается от передвигаемого оборудования. Плитки Winkelmans сохраняют свой первоначальный цвет в течение многих лет и пригодны для использования не только в частных, но и в общественных помещениях с высокой проходимостью, а также на химических производствах. Благодаря низкой пористости плитка Winkelmans может быть использована в любых условиях - внутри помещений и снаружи, на полу и на стенах, в сухих и во влажных средах, включая бассейны.

Характеристики и особенности	Результаты испытаний
 Поверхностное сопротивление (шкала твердости по Моосу)	7
 Устойчивость к воздействию кислотной/щелочной среды	Нет реакции. Колебание веса менее 0,2% (ISO 10545-13)
 Водная абсорбция (в %)	от 0,1 до 0,5%
 Морозоустойчивость	Соответствует стандарту ISO 10545-12. После 50 термических циклов (от +20 до -15 градусов C) нет никаких повреждений.
 Термоустойчивость	Без изменений (ISO 10545-09)
 Прочность на изгиб	Способность выдерживать от 380 до 450 кгс/кв см (ISO 10545-04)
 Устойчивость к глубоким царапинам	24 мм (ISO 10545-06)
 Устойчивость к выбоинам	Без повреждений
 Устойчивость к давлению	от 3200 до 5550 кгс/кв см

Рекомендации по расчетам и укладке:

Более подробная информация по расчету и укладке приведена на сайте www.metlah.ru. Рекомендуем брать 10-25% запас к количествам, указанным в каталоге, или обращаться к специалистам (дизайнерам и архитекторам) для проведения точного расчета ковра и бордюра под нужное помещение.

Таблица форм и основных цветов

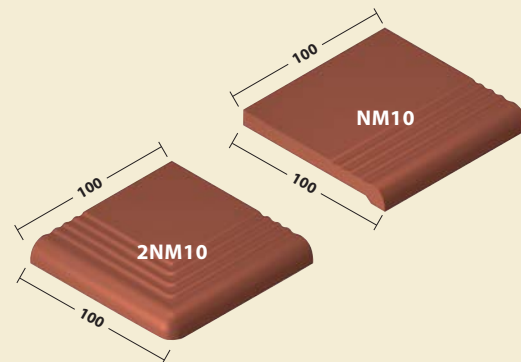
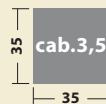
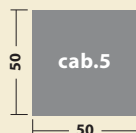
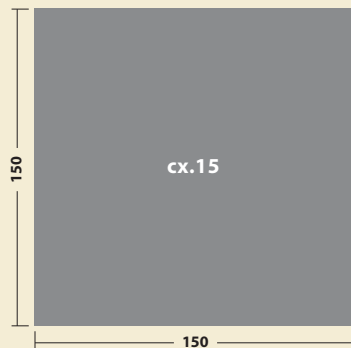
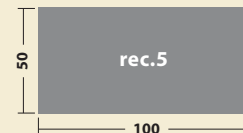
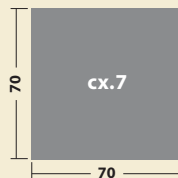
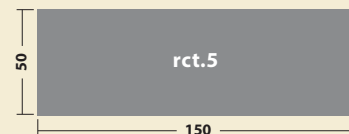
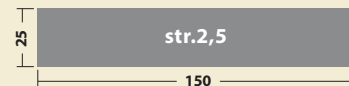
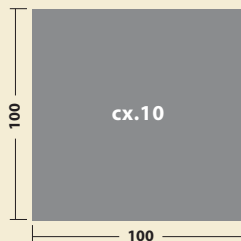
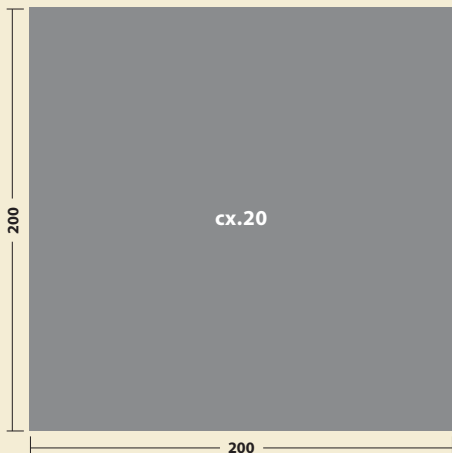
Плитка \ Цвет			White	Ivoire	Cognac	Yellow	Coffee	Old Pink	Red	Brown	Parme	Pistache	Pale Green	Green	Blue	Pale Grey	Charcoal	Black
			Blanc BAU	Ivoire IVO	Cognac COG	Jaune JAU	Cafe CAF	Rose Vieux RSV	Rouge ROU	Brun BRU	Parme PAR	Pistache PIS	Vert Pale VEP	Vert Australian VEA	Bleu BEU	Gris Pale GRP	Antracite ANT	Noir NOI
Форма и размер	Толщ. мм	шт. в кв.м.																
Квадрат сх.20x20	9	25																
Квадрат сх.15x15	9	44,4																
Квадрат сх.10x10	9	100																
Квадрат сх.7x7	9	204																
Квадрат сх.5x5	9	400																
Квадрат сх.3,5x3,5	9	816																
Треугольник тр.10x10x14	9	200																
Треугольник тр.7x7x10	9	408																
Треугольник тр.5x5x7	9	800																
Треугольник тр.3,5x3,5x5	9	1632																

Таблица форм и основных цветов

Плитка \ Цвет			White Blanc	Ivory Ivoire	Cognac Cognac	Yellow Jaune	Coffee Cafe	Old Pink Rose Vieux	Red Rouge	Brown Brun	Parme Parme	Pistache Pistache	Pale Green Vert Pale	Green Australian Vert Australian	Blue Bleu	Pale Grey Gris Pale	Charcoal Antracite	Black Noir	
			BAU	IVO	COG	JAU	CAF	RSV	ROU	BRU	PAR	PIS	VEP	VEA	BEU	GRP	ANT	NOI	
Форма и размер	Толщ. мм	шт. в кв.м.																	
Восьмиугольник oct.15x15	9	44,4																	
Восьмиугольник oct.10x10	9	100																	
Шестиугольник hex.14,9x17,3	9	51,4																	
Треугольник tsp.8,7x8,7x15	9	303																	
Шестиугольник hex.10x11,5	9	100																	
Шестиугольник nav.7x15	9	136																	
Прямоугольник str.2,5x15	9	267																	
Прямоугольник rec.5x10	9	200																	
Прямоугольник rct.5x15	9	133																	
Ступень NM10	11	-																	
Угловая ступень 2NM10	11	-																	

● - на заказ с минимальными ограничениями по количеству

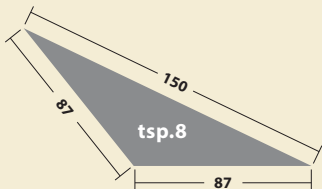
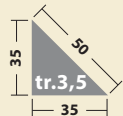
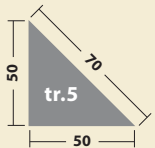
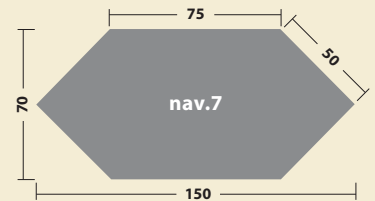
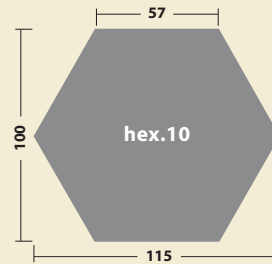
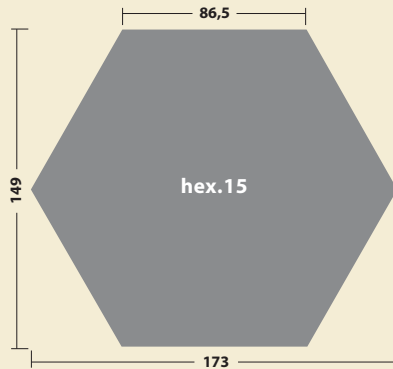
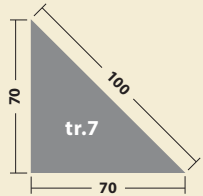
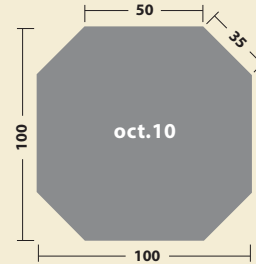
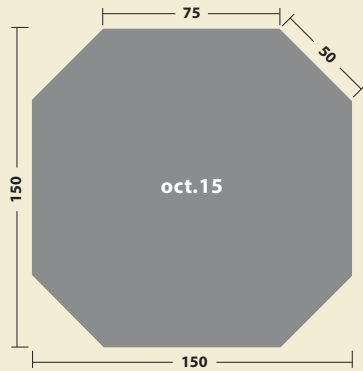
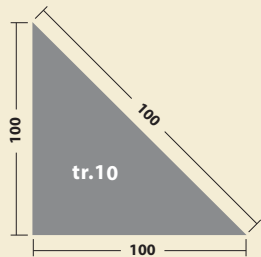
Формы и размеры



Все размеры указаны в мм.

Дополнительные специальные элементы на сайте - www.metlah.ru

Формы и размеры



Все размеры указаны в мм.



gretafoto.ru















gretafoto.ru



gretafoto.ru







GW
ГретаВульф

www.gretawolf.ru